

# CONSTRUCTION d'une crèche structure multi-accueil environnementale villegailhenc 2009 Bâtiment Solaire Passif utilisation d'un puits canadien

**FICHE TECHNIQUE**  
lieu Villegailhenc, Aude (11)  
maître d'œuvre perris.  
maître d'ouvrage Com-  
muneauté de Communes  
Minervois Cabardès  
programme structure multi-  
accueil environnementale  
surface 378m<sup>2</sup>  
coût 863 580€ HT  
livraison janvier 2009



perris.perris

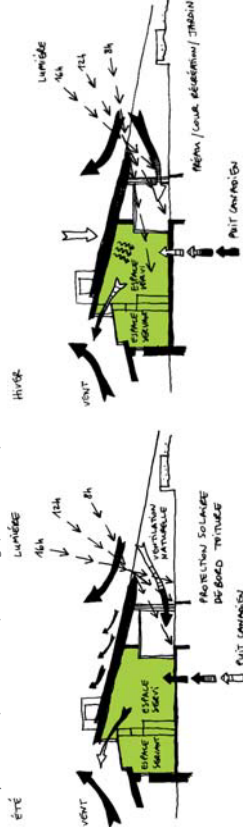
A R C H I T E C T E S

30 ROUTE DE LAS MIOLAS  
11540 ROCQUEFORT  
DES CORBIÈRES  
tél./fax 04 68 48 40 51  
perris.perris@wanadoo.fr  
www.perris-architecte.fr

construction

murs à ossature bois, l'espace extérieur du préau avec un généreux débord de toit et les espaces intérieurs avec un travail sur les volumes, le mobilier...

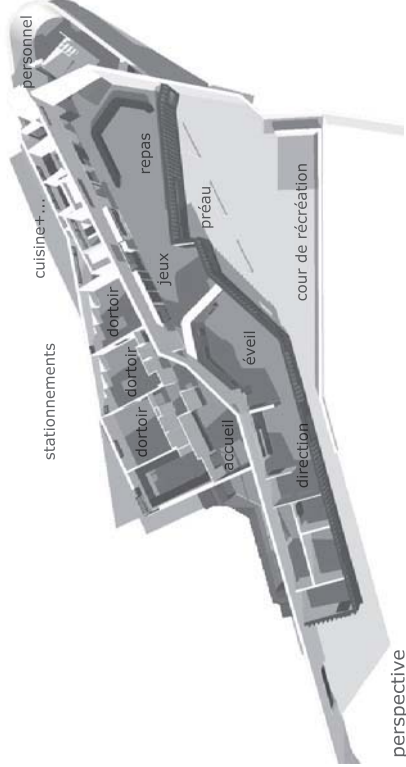
principes environnementaux  
implantation/ orientation/ éclairage/ ventilation/ ...



Le projet s'implante sur la crèche du terrain entre le tissu pavillonnaire avec lequel il dialogue à travers l'aménagement des espaces publics (parvis/ stationnements...) et le grand paysage sur lequel il s'ouvre au SUD avec les espaces extérieurs (cour de récréation...).

Il se compose d'un large espace servi, la pièce d'évolution des enfants, véritable épine dorsale se prolongeant au SUD et d'espaces servants au NORD. La façade SUD, réalisée en ossature bois et en bardage mélèze et sous un important débord de toit (protection en été et apport en hiver) présente peu d'inertie. Tandis que la façade NORD et NORD-OUEST se compose d'un mur maçonné peu percé qui maintient le projet et le protège des vents dominants.

Le dispositif d'apport et de protection solaire et de ventilation naturelle est complété par la réalisation d'un puits canadien.



perspective  
espaces servants au NORD et servis au SUD

crèche solaire passive